



# Gesunde gebäude der nächsten generation

Die Pandemie, die unsere Welt derzeit in Atem hält, verändert auch das Gebäudemanagement. Gesundheit und Wohlbefinden gewinnen in allen Bereichen unseres Lebens an Bedeutung. Ein neues Zeitalter der Gesunden Gebäude bricht an, in dem der Fokus nicht mehr nur auf Energieeffizienz liegt, sondern Gesundheit, Komfort, Vertrauen und Produktivität der Bewohner ebenso gewährleistet sein müssen.

Das Healthy Building Dashboard von Honeywell wurde speziell dafür entwickelt. Es ermöglicht Gebäudeeigentümern und -nutzern, das Wohlergehen im gesamten Gebäude und einzelnen Gebäudezonen anhand verschiedener grafischer Anzeigen zu überwachen.



## Funktionen und vorteile



Konstruiert nach neueste ASHRAE-Richtlinien und Normen.



Erleichtert Bewohnern eine fundierte Entscheidung beim Betreten des Gebäudes.



Überwacht und Analysiert im Detail die Gesundheitsdaten von Gebäuden mithilfe der Niagara-Plattform (N4.3 und höher).



Hilft den Gebäudeeigentümern, das Vertrauen der Bewohner in das Innenraumklima zu stärken.



Unterstützt das Ergreifen geeigneter Massnahmen für eine gesündere Gebäudeumgebung basierend auf dem Building Wellness Index.



Unterstützt mittels historischer Daten zum Gebäudezustand und verschiedener Parameter im BMS bei der Verbesserung der Gesundheit.



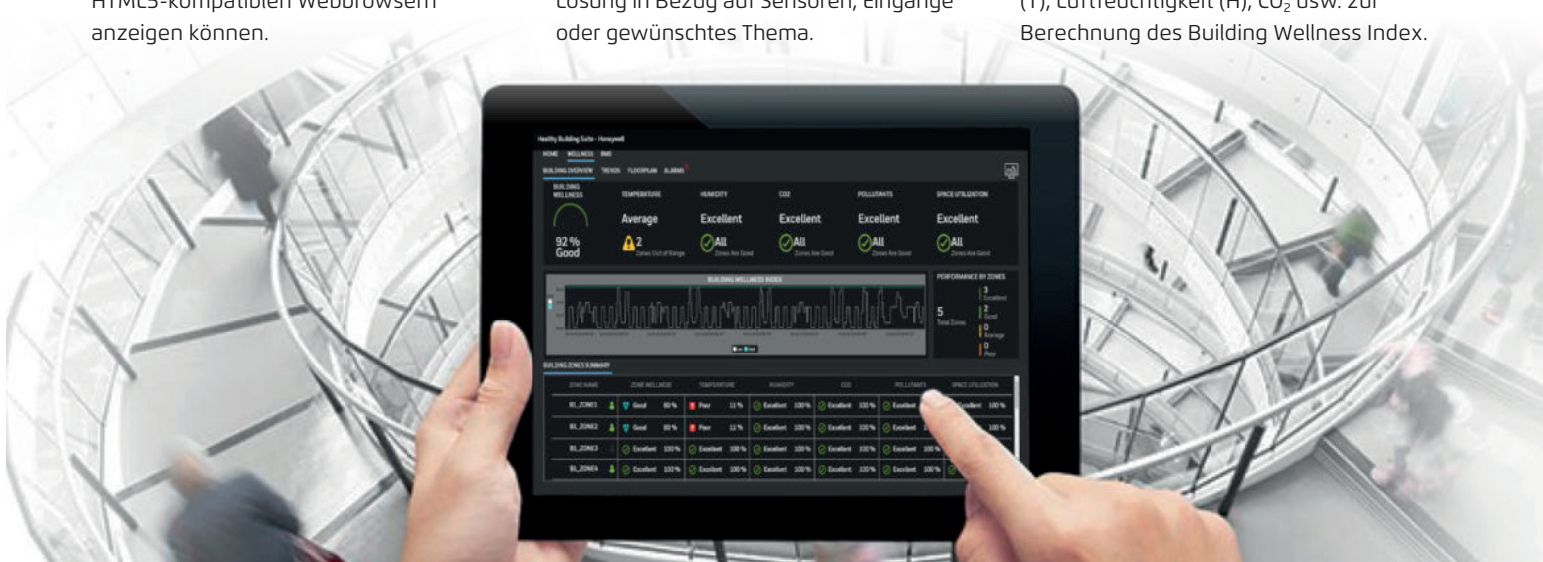
Basiert auf HTML5-Technologie, damit Benutzer das Dashboard in verschiedenen HTML5-kompatiblen Webbrowsern anzeigen können.



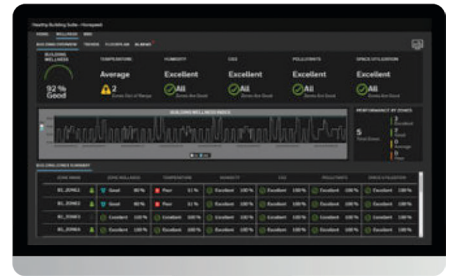
Konzipiert für den Einsatz als Standardlösung sowie als kundenspezifische Lösung in Bezug auf Sensoren, Eingänge oder gewünschtes Thema.



Erfasst verschiedene Arten von Sensorausgaben wie Temperatur (T), Luftfeuchtigkeit (H), CO<sub>2</sub> usw. zur Berechnung des Building Wellness Index.



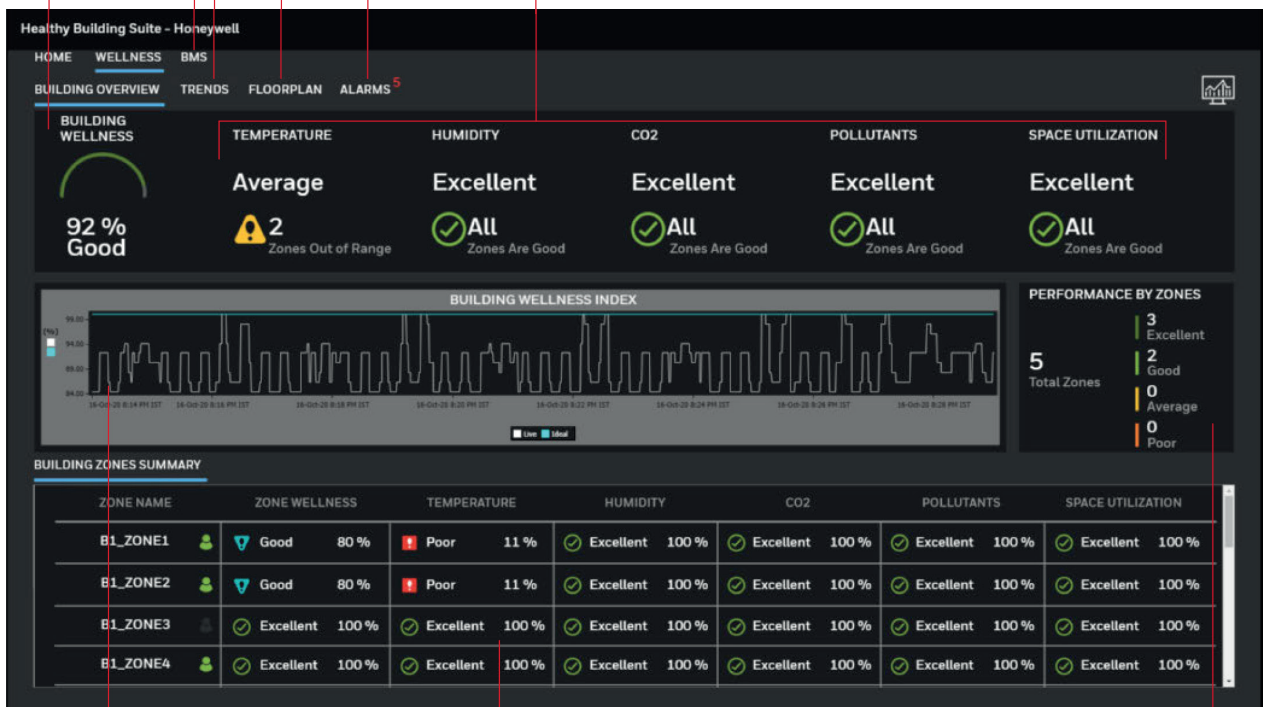
# Mit einem blick sicherheit gewinnen



Das Healthy Buildings Dashboard von Honeywell ermöglicht es, anhand grafischer Anzeigen die Funktionalität des Gebäudes und der einzelnen Gebäudezonen zu überwachen. Es kann sowohl als eigenständige Lösung als auch als kundenspezifische Lösung angepasst an die individuellen Anforderungen des Nutzers verwendet werden.

Die grafischen, informativen Anzeigen nach Zonen des Healthy Building Dashboard liefern den Bewohnern übersichtliche, transparente Informationen über die Gesundheit und Sicherheit des Gebäudes.

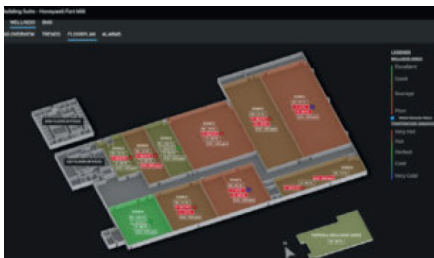
- ▶ **Der Building Wellness Index:** Zeigt alle Parameter (Sensoren) sämtlicher Zonen an. Zur Auswahl stehen drei Darstellungen:
  - 1) Kurve mit wechselnder Farbe je nach Wert (Rot bis Dunkelgrün: 0–100 %)
  - 2) Prozentsatz oder Sollwert
  - 3) Gesundheitsgrad: Schlecht, Durchschnittlich, Gut, Ausgezeichnet.
- ▶ **BMS:** Integration von Building Management System (BMS) und Healthy Building Dashboard, um notwendige Änderungen an den BMS-Einstellungen basierend auf dem Dashboard vorzunehmen.
- ▶ **TRENDS:** Historische Analyse jedes Wellness Index des Gebäudes und der Zonen, um den Zustand der einzelnen Zonen zu analysieren und sie mit anderen Zonen zu vergleichen.
- ▶ **GRUNDRISS:** Grafische Darstellung des Grundrisses jeder Zone zusammen mit dem Verlauf des Wellness Index und der Temperatur für eine schnelle Orientierung.
- ▶ **ALARME:** Kennzeichnung, wenn der Building Wellness Index nicht im Normbereich liegt. Die Details des Alarms können per E-Mail an Gebäudeeigentümer oder Facility Manager gesendet werden, damit diese umgehend reagieren können.
- ▶ **Building Wellness Index:** Zeigt Werte für Parameter wie Temperatur (T), Luftfeuchtigkeit (H), CO<sub>2</sub>, Schadstoffe (PM2.5, OVOC) und Raumnutzung an, einschliesslich:
  - 1) Gesundheitsgrad: Schlecht, Durchschnittlich, Gut, Ausgezeichnet
  - 2) Alarm/OK mit wechselnder Farbe je nach Wert
  - 3) Anzahl der Zonen ausserhalb des Normbereichs



- ▶ Live-Diagramm des Building Wellness Index zum Vergleichen von Soll- und Istwert für den Gebäudezustand.
- ▶ Zusammenfassung auf Zonenebene, um die Leistung jeder Zone hinsichtlich aller Parameter schnell überwachen und analysieren zu können.
- ▶ Gesamtzahl der Zonen und deren leistungsbezogene Verteilung, um schnell zu erkennen, wie viele Zonen sich in welchem Zustand befinden.

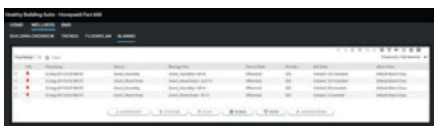


# Honeywells antwort auf die neue normalität



## Zonenbasierte Berechnung:

Eine Zone ist definiert als ein Bereich mit mehreren Räumen oder Fluren, die mit verschiedenen Sensoren (T, H, CO<sub>2</sub>, PM2.5, OVOC und Raumnutzung) ausgestattet sind. Der Grundriss jeder Zone wird zusammen mit einem Verlauf des Wellness Index und der Temperatur grafisch dargestellt, um dem Betrachter einen schnellen optischen Eindruck zu vermitteln. Auf diese Weise kann jeder Bewohner sofort eine Entscheidung treffen und der Facility Manager umgehend Massnahmen ergreifen.



## Alarme:

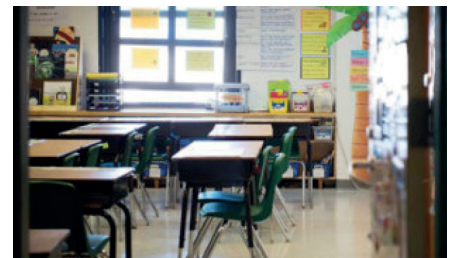
- ▶ Allen Parametern kann eine Alarmklasse für das Wohlbefinden im Gebäude zugewiesen werden.
- ▶ Alle diese gesundheitsbezogenen Alarme können über eine separate Wellness-Konsole angezeigt werden.



## Trends:

Zu jedem Parameter und Wellness Index werden historische Daten oder Trends angegeben.

- ▶ Historische Daten können für verschiedene Zonen und Parameter verglichen werden.
- ▶ Basierend auf den historischen Daten einer beliebigen Zone oder eines beliebigen Parameters können Massnahmen ergriffen werden.



## Für alle Arten von Gebäuden:

Das Healthy Building Dashboard von Honeywell ist mit allen Arten von Gebäuden mit bestehenden oder neuen BMS kompatibel, wie zum Beispiel Büros, Regierungs- und Gewerbegebäude, Schulen, Hochschulen und Universitäten, Gesundheitseinrichtungen, Einkaufszentren, Gastgewerbe und Industriegebäude.



## Export:

Alle Diagramme und Grafiken können gedruckt oder als PDF-Datei und Excel-Tabelle exportiert werden.