

Til de gezondheid van gebouwen naar een hoger niveau

De huidige pandemie verandert de manier waarop gebouwen worden beheerd door in alle aspecten van ons leven de gezondheid en ons welzijn te garanderen. Het nieuwe tijdperk van gezonde gebouwen gaat verder dan energie-efficiëntie en zorgt ook voor de gezondheid, het comfort, het vertrouwen en de productiviteit van gebruikers.

Het gezond gebouwdashboard van Honeywell is speciaal gemaakt om de mogelijkheid te bieden om de gezondheid van gebouwen en de zones erin te monitoren door middel van meerdere grafische weergaven voor gebouweigenaren en gebruikers.



Functies en voordelen



Gemaakt volgens de laatste ASHRAE-richtlijnen en-standaarden.



Help gebruikers om hun besluit te beoordelen op het moment waarop zij het gebouw betreden.



Blijf de gezondheidsgegevens van het gebouw monitoren en analyseren met behulp van het Niagara-platform (N4.3 en hoger).



Help gebouweigenaren vertrouwen aan te tonen bij gebruikers over de binnenomgeving.



Biedt een hulpmiddel voor het ondernemen van actie op basis van de bewaakte gezondheidsindex van het gebouw, voor een gezondere gebouwomgeving.



Historische gegevens van de gezondheid van een gebouw en verschillende parameters helpen de gezondheid in het BMS te verbeteren.



Op basis van HTML5-technologie om gebruikers in staat te stellen het dashboard te bekijken in veel HTML5-compatibele webbrowsers.



Bedoeld om te worden gebruikt als een standaardoplossing of een maatoplossing met betrekking tot sensoren, ingangssignalen of gewenste thema's.



Leest verschillende typen sensor uitgangssignalen zoals Temperatuur (T), Luchtvochtigheid (H), CO₂, enz. om de gebouw gezondheidsindex te berekenen.



Zone Name	Zone Wellness	Temperature	Humidity	CO2	Pollutants	Space Utilization
BL_ZONE1	Good	80%	Peak	11%	Excellent 100%	Excellent 100%
BL_ZONE2	Good	80%	Peak	11%	Excellent 100%	Excellent 100%
BL_ZONE3	Excellent	100%	Excellent 100%	Excellent 100%	Excellent 100%	Excellent 100%
BL_ZONE4	Excellent	100%	Excellent 100%	Excellent 100%	Excellent 100%	Excellent 100%

Weet dat het veilig is

Toon aan dat het veilig is

Het gezond gebouwdashboard van Honeywell biedt de mogelijkheid om de functionaliteit van het gebouw en de zones erin te monitoren met behulp van grafische weergaven. Deze is ontworpen om te worden gebruikt als op zichzelf staande oplossing of als maatoplossing aangepast aan de specifieke wensen van de gebruiker.

Een grafische, inzichtelijke weergave per zone van het gezond gebouwdashboard overtuigt gebruikers met zichtbare, transparante gegevens van de gezondheid van het gebouw.



► **Gebouwgezondheidsindex:** Vertegenwoordigt alle parameters (sensoren) van alle zones op drie manieren.

- 1) Curve met verschillende kleuren afhankelijk van de waarde (van rood tot donkergroen: 0-100%)
- 2) Percentage of vaste waarde
- 3) Gezondheidswaarde: Slecht, Redelijk, Goed, Uitstekend.

► **BMS:** Integratie van gebouwbeheersysteem (BMS) met gezond gebouwdashboard om noodzakelijke wijzigingen in de BMS-instellingen door te voeren volgens het dashboard.

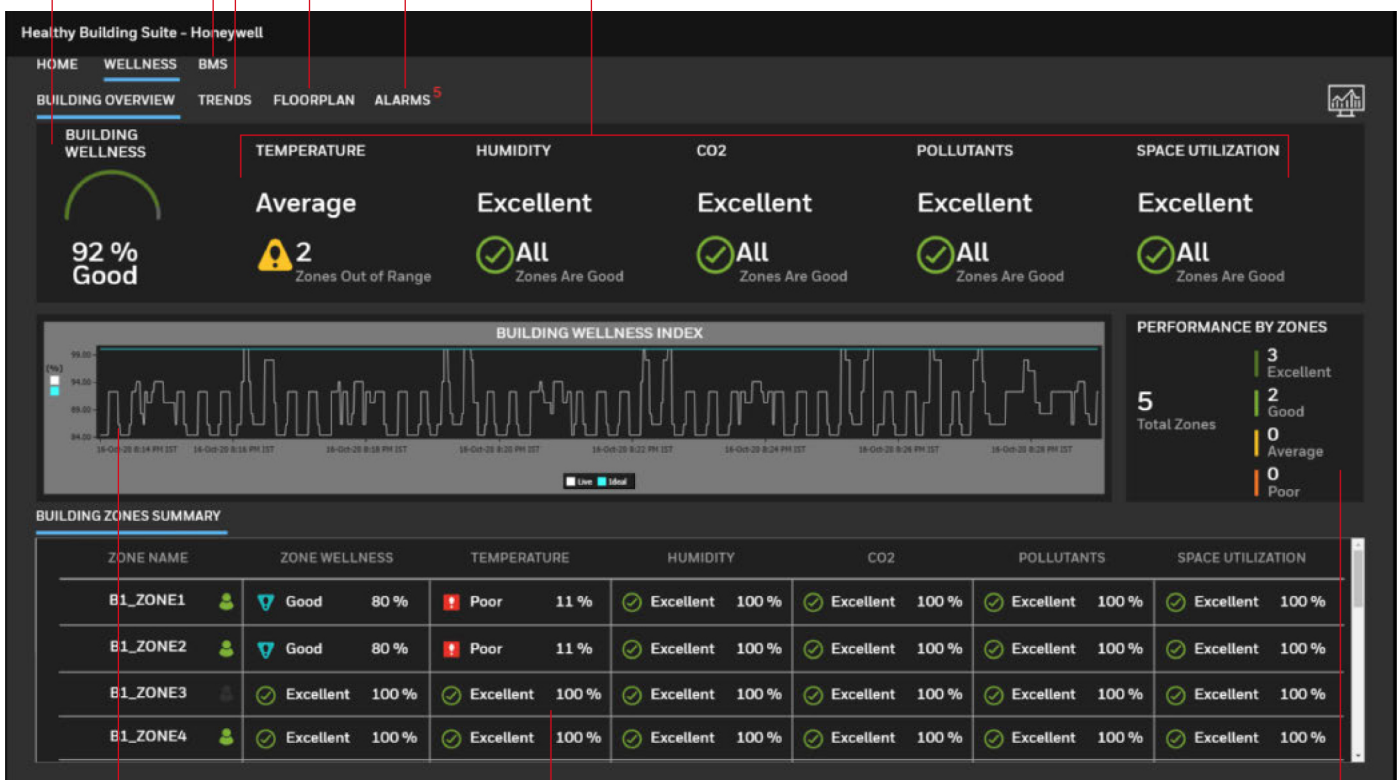
► **Trends:** Historische analyse van elke gezondheidsindex van het gebouw en de afzonderlijke zones om het gedrag van elke zone te analyseren en te vergelijken met andere zones.

► **Plattegrond:** Aanschouwelijke weergave van de plattegrond van elke zone met gecombineerde stijging/daling van de gezondheid en de temperatuur voor snel inzicht.

► **Alarmwaarschuwingen:** geeft aan welke gebouw gezondheidsindex niet voldoet. Informatie over het alarm kunnen per e-mail naar gebouweigenaren of facilitiesmanagers worden gestuurd om snel in te grijpen.

► **Gezondheidsindex van het gebouw:** geeft waarden voor parameters zoals temperatuur (T), luchtvochtigheid (H), CO₂, verontreiniging (PM2.5, OVOC) en ruimtebezetting die worden getoond met:

- 1) Gezondheidsniveau: slecht, redelijk, goed, uitstekend
- 2) Alarm-/OK-aanduiding met verschillende kleuren voor de waarden
- 3) Totaal aantal zones die niet aan de eisen voldoen.

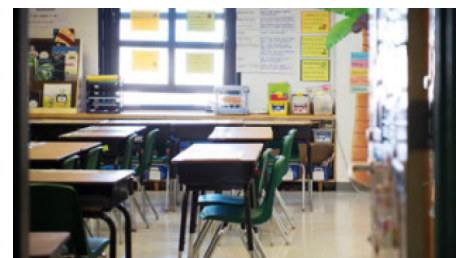
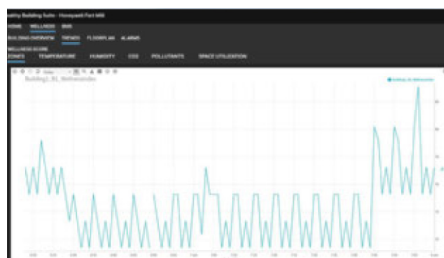
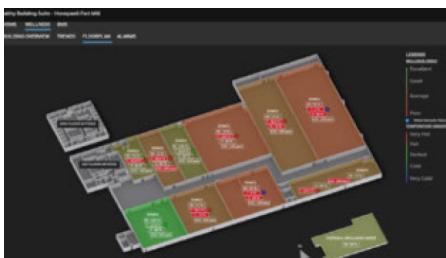


► Livegrafiek van de gebouw gezondheidsindex om een vergelijking te maken tussen de ideale en de daadwerkelijke waarde van de gezondheidsindex.

► Samenvatting op zoneniveau met zoneprestaties kan snel worden gemonitord en geanalyseerd op alle parameters.

► Totaal aantal zones en de prestatiegewijze verdeling om snel te bepalen hoeveel zones in welke staat verkeren.

De respons van Honeywell op het nieuwe normaal



Op zone gebaseerde berekening:

Een zone is een gebied met meerdere ruimtes of gangen met een set verschillende sensoren (T, H, CO₂, PM2.5, OVOC en bezettingsgraad). Een duidelijke weergave van het plattegrond van elke zone, met gecombineerde stijging/daling van de gezondheidsindex en temperatuur voor snel inzicht in de gevolgen voor snelle besluitvorming voor elke gebruiker en snel ingrijpen door de faciliteitsmanager.

Trends:

Historie en Trends zijn gekoppeld aan elke parameter en gezondheidsindex.

- ▶ Historische gegevens kunnen worden vergeleken met verschillende zones op basis van parameters.
- ▶ Actie kan worden ondernomen op basis van historische gegevens van elke zone of parameter.

Toe te passen op elk type gebouw:

Het gezond gebouwdashboard van Honeywell is compatibel met alle soorten gebouwen met bestaande of nieuwe BMS zoals kantoren, overheids- en bedrijfsgebouwen, basisscholen, middelbare scholen universiteiten en hogescholen, gezondheidszorginstellingen, winkelcentra, horeca, industriële panden.



Alarm waarschuwingen:

- ▶ Er kan een gezondheidsalarm worden toegewezen aan alle parameters.
- ▶ Alle gezondheidsgerelateerde alarm waarschuwingen kunnen worden bekeken via een afzonderlijke gezondheidsconsole.

Exporteren:

Bedoeld om alle grafieken af te drukken of te exporteren naar PDF-bestand of Excel-spreadsheet.

Honeywell B.V. | Honeywell NV
Saia Burgess Controls
Hanzeweg 12c
2803 MC Gouda
Nederland

T +31 182 54 31 54
www.saia-pcd.nl
info.bnl@saia-pcd.com
www.sbc-support.com

sbcc 
SAIA BURGESS CONTROLS